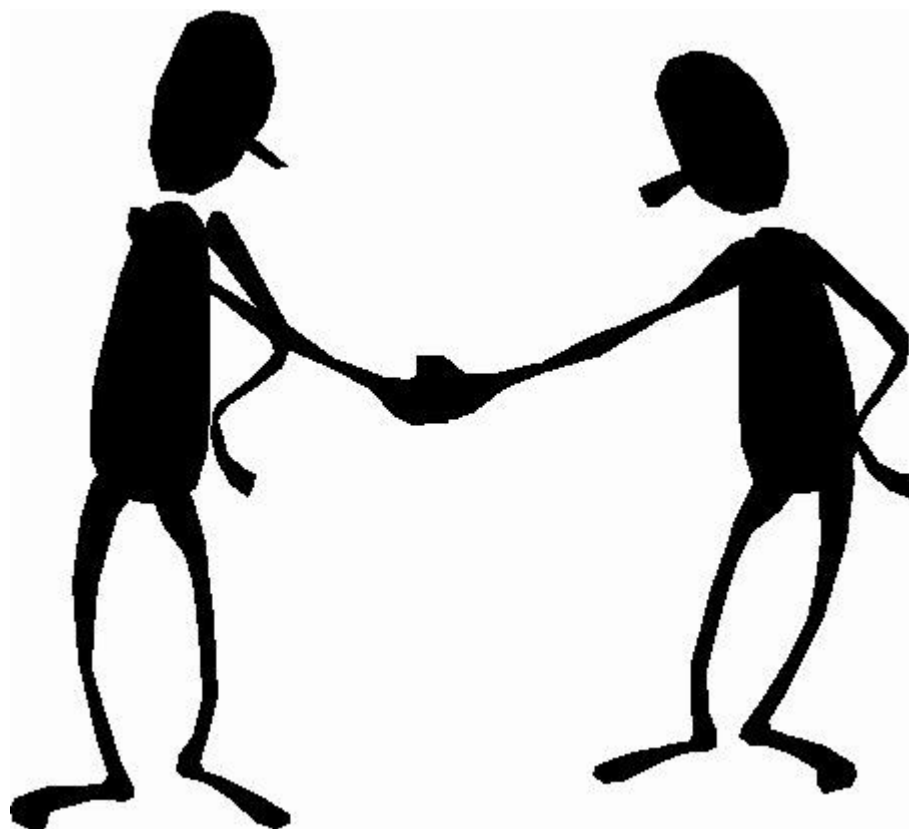




Slagelse Lærerkreds pixi-udgave af

Lokal MED-aftale for Slagelse Kommune





Aftalen er gældende for medarbejdere i Slagelse Kommune.

§ 2 Formål stk. 1

Formålet med en lokalaftale er gennem samarbejde mellem ledelsen og medarbejderne at sikre alle medarbejdere i Slagelse Kommune direkte og reel medindflydelse og/eller medbestemmelse på overordnede mål og rammer, arbejdsmiljø og på den daglige arbejdssituation.

Udgangspunktet skal altid være, at den størst mulige kompetence uddelegeres til den enkelte medarbejder/gruppe af medarbejdere.

Samarbejdet skal sikre:

- at effektiviteten og kvaliteten af Slagelse Kommunes serviceydelser til stadighed styrkes, så kommunen på bedst mulig vis løser sine opgaver over for borgerne.



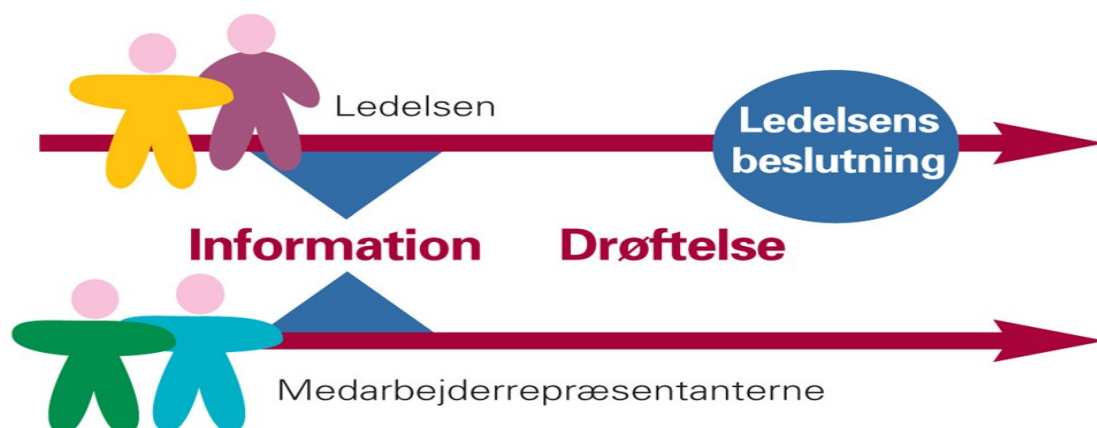


- at arbejdsglæden og den enkelte medarbejders behov for såvel tryghed som personlig og faglig udvikling tilgodeses gennem etablering af gode og udviklende arbejdsforhold.
- at medarbejdernes arbejdsmiljø og sundhed til enhver tid forbedres.
- at alle medarbejdere engageres i såvel det daglige arbejde som i udviklingen af den enkelte arbejdsplads og hele kommunen.

Ved medindflydelse forstås, at den enkelte medarbejder eller dennes repræsentanter inddrages, inden beslutninger træffes vedrørende pågældendes arbejdsforhold og opgavetilrettelæggelse.

Inddragelse sker i god tid og er et dagligt element mellem medarbejder og leder.

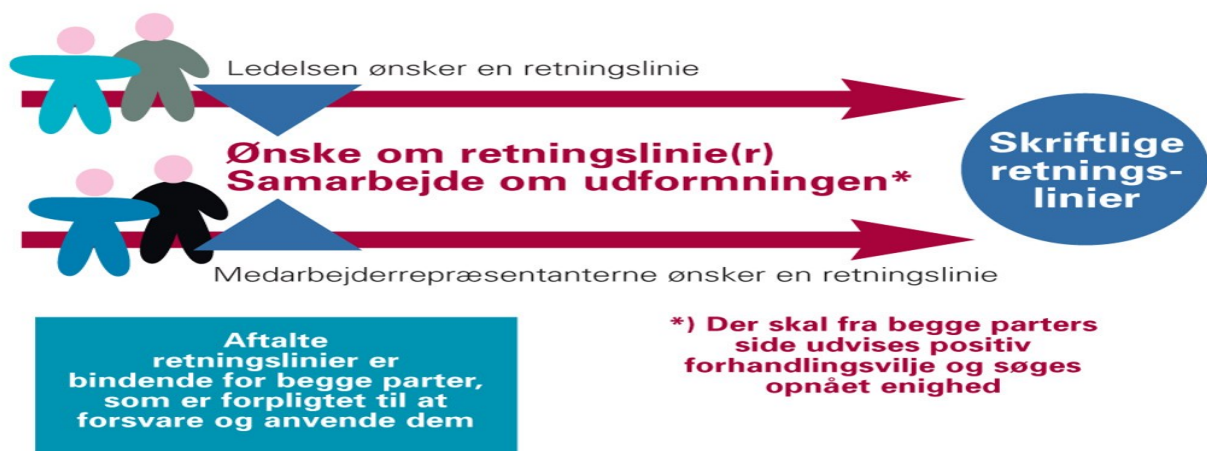
Medindflydelse





Ved medbestemmelse forstås, at alle medarbejdere i fællesskab med den nærmeste leder træffer beslutninger, der vedrører deres daglige arbejde, både på kort og på langt sigt.

Medbestemmelse



§ 2 Formål stk. 2

Medindflydelse og medbestemmelse skal udmøntes gennem

- gensidig information og drøftelse
- fastlæggelse af retningslinjer for arbejds-, personale-, samarbejds-, og arbejdsmiljøforhold
- forhandling og indgåelse af aftaler om udfyldning af generelle rammeaftaler/overenskomster i tilfælde, hvor aftaleretten er delegeret til de lokale repræsentanter.



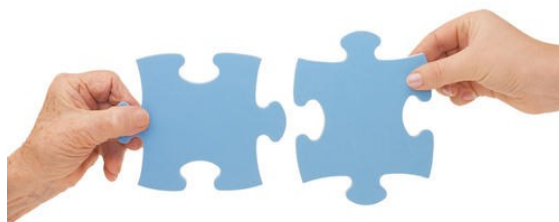
På den enkelte arbejdsplads skal repræsentanter for medarbejdere og ledere beslutte:

- hvor medarbejderne skal have medindflydelse
- hvor de skal have medbestemmelse
- hvordan arbejdsmiljøindsatsen skal styrkes og effektiviseres
- hvordan rammerne udstikkes for det daglige samarbejde om medindflydelse og medbestemmelse, inden for den stedlige leders kompetenceområde.

Disse forhold skal drøftes og evalueres en gang om året.

§ 2 Formål Stk. 3

For at tilrettelægge og udvikle det daglige samarbejde nedsættes der MED-udvalg bestående af repræsentanter for ledelsen og medarbejderne. Gennem LokalMED inddrager MED-udvalgene samtlige medarbejdere i udvalgets arbejde. Dette skal sikre, at beslutninger kan træffes på en effektiv og hensigtsmæssig måde og synliggøre den demokratiske proces.



§ 3 Form og struktur stk. 2

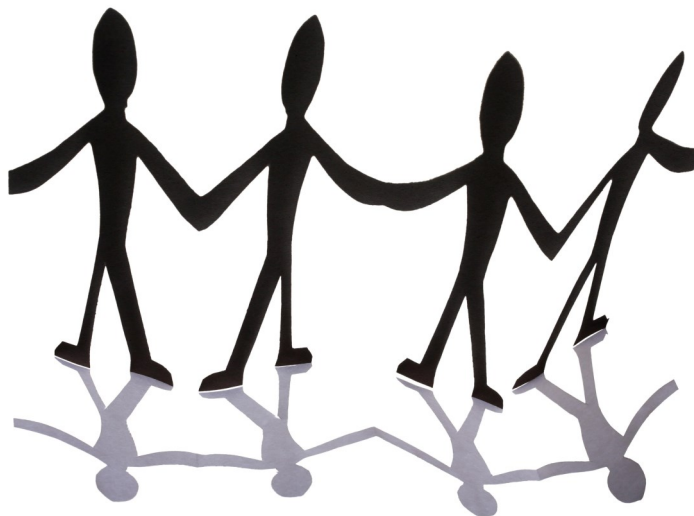
Organisation

HovedMED: Øverste niveau for hele kommunen med kommunaldirektøren som formand.

SektorMED for centrene: MEDudvalg for hvert center med centerchefen som formand.

SektorMED for stabene: Organiseres enten som personalemøder med MEDstatus eller repræsentative udvalg.

LokalMED og LokalMED niveau 2: Organiseres enten som personalemøder med MEDstatus eller repræsentative udvalg, afhængig af lokal beslutning.



§ 4 Kompetence

Medindflydelse og medbestemmelse udøves indenfor det kompetenceområde, som ledelsen har, med hensyn til arbejds-, personale-, samarbejds- og arbejdsmiljøforhold.



§ 6 Information og drøftelse stk. 1

I Slagelse Kommune skal ledere og medarbejdere informere hinanden om alle forhold, som betyder noget for det daglige arbejde og kommunens virke som helhed.

§ 6 Information og drøftelse stk. 2

Det påhviler ledelsen at orientere MED-organisationen om

- forslag til budget for det på gældende ledelsesområde
- større organisationsændringer
- arbejdsmiljøarbejdet i overensstemmelse med arbejdsmiljølovgivningen

§ 6 Information og drøftelse stk. 3

Information skal gives på et så tidligt tidspunkt, på en sådan måde og i en sådan form, at det giver gode muligheder for en grundig drøftelse, så medarbejdernes/ medarbejderrepræsentanternes synspunkter og forslag kan indgå i grundlaget for ledelsens, de politiske udvalgs og Slagelse Byråds beslutninger.

Alle medlemmer af et MED-udvalg skal gennemføre MED-uddannelsen.





Udarbejdet af Slagelse Lærerkreds september 2015